

LIPENECKÉ LOUKY 2017

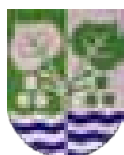


Rozpis a pokyny setkání příznivců MTBO Pražské ligy

- Datum:** 08. 06. 2017, 15:00h – 19:00 (je to čtvrtek)
- Start a cíl:** Restaurace Tornádo, Kazín (Lipence)
<http://mapy.cz/s/jXJa>; 49.9488667N, 14.3384753E; www.restauracetornado.cz
- Prezence:** v prostorách startu a cíle (viz výše) od 14:00h – 19:00h, jak kdo přijede, tak jede, **tma bude kolem 21:09h (západ slunce)**
- Terén:** rovinatý terén okolo Berounky v prostorách od Kazína (Tornáda) k Lipenecké tržnici, za mokra některé cesty hůř sjízdné, místy činnost zemědělských pracovníků a jejich strojů (některé cesty nebudou 100% aktuální a sjetelné na kole, hlavně v okolí Berounky pod golfovým hřištěm, vyznačeno na mapě), cca 30% cest skrze místní osady (zde potřeba ohleduplnost k místním osadníkům), 20% cest cyklostezky (zde ohled na další cykloúse)
- Trať:** trať – jeden menší prudký kopeček + roviny, reálná délka cca 20 km, čas vítěze cca 40 min, kontroly budou (část pevné pořadí + malý paměťák, nemám rozhodnuto), pro dítko něco malého pochystám, poprosím rodiče, aby se dál o provoz dětského závodu postarali, mapy budou
- Mapa:** mapa pro MTBO měřítko cca 1:10 000, EKV. 5, mapa bez vodovzdorné úpravy
- Ražení:** kontroly fáborny + kleště (podlepotat lze obě strany průkazky), start a cíl krabičky, do přihlášky uvést číslo svého čipu, několikero čipů bude možnost vypůjčit u startu, ale bez záruk, bude i ruční časomíra (hodiny)
- Upozornění:** automobilový provoz je minimální, avšak je potřeba brát ohled na přejezdy místních komunikací, cyklostezek, na místní obyvatele osad. **Veškerá rizika a odpovědnost padají na samotného jezdce či běžce.**
- Přihlášky:** do středy 07. 06. 2017 12:00h, na závodním webu MTBO Pražské ligy (**nezapomeňte na číslo čipu do poznámky**) <http://www.mtboliga.cz/zavody/>
- Startovné:** 40,-Kč pro předem přihlášené, **40,-Kč na místě (pokud budou mapy)**
- Výsledky:** na závodním webu, na místě závodu předběžné výsledky
- Mytí kol:** Berounka nebo kbelík a kartáč, avšak základní mytí pro další přepravu (vzetí do vlaku, na automobilové nosiče apod.), ne mytí zaolejovaných částí kol apod.
- Občerstvení:** Restaurace Tornádo (odkaz viz výše)
- Doprava:** autem <http://mapy.cz/s/jXLf>; vlakem a na kole od Radotína <http://mapy.cz/s/kMwu>; vlakem a na kole od Černošic <http://mapy.cz/s/jXLt>; na kole od Práglu <http://mapy.cz/s/kMws>
- Stížnosti:** malé stížnosti 2x pivo; střední stížnosti 2x rum s CocaColou; velké stížnosti 3x rum s CocaColou; bez záruk na zdárné vyřešení stížností
- Ředitel závodu, stavitel trati, kartograf, pořadatel a rozhodčí ☺:**

Jaroslav Klíma; +420 725 648 352; info@jaroslavklima.eu

© JAROSLAV KLÍMA



MĚSTSKÁ
ČÁST
PRAHA
LIPENCE



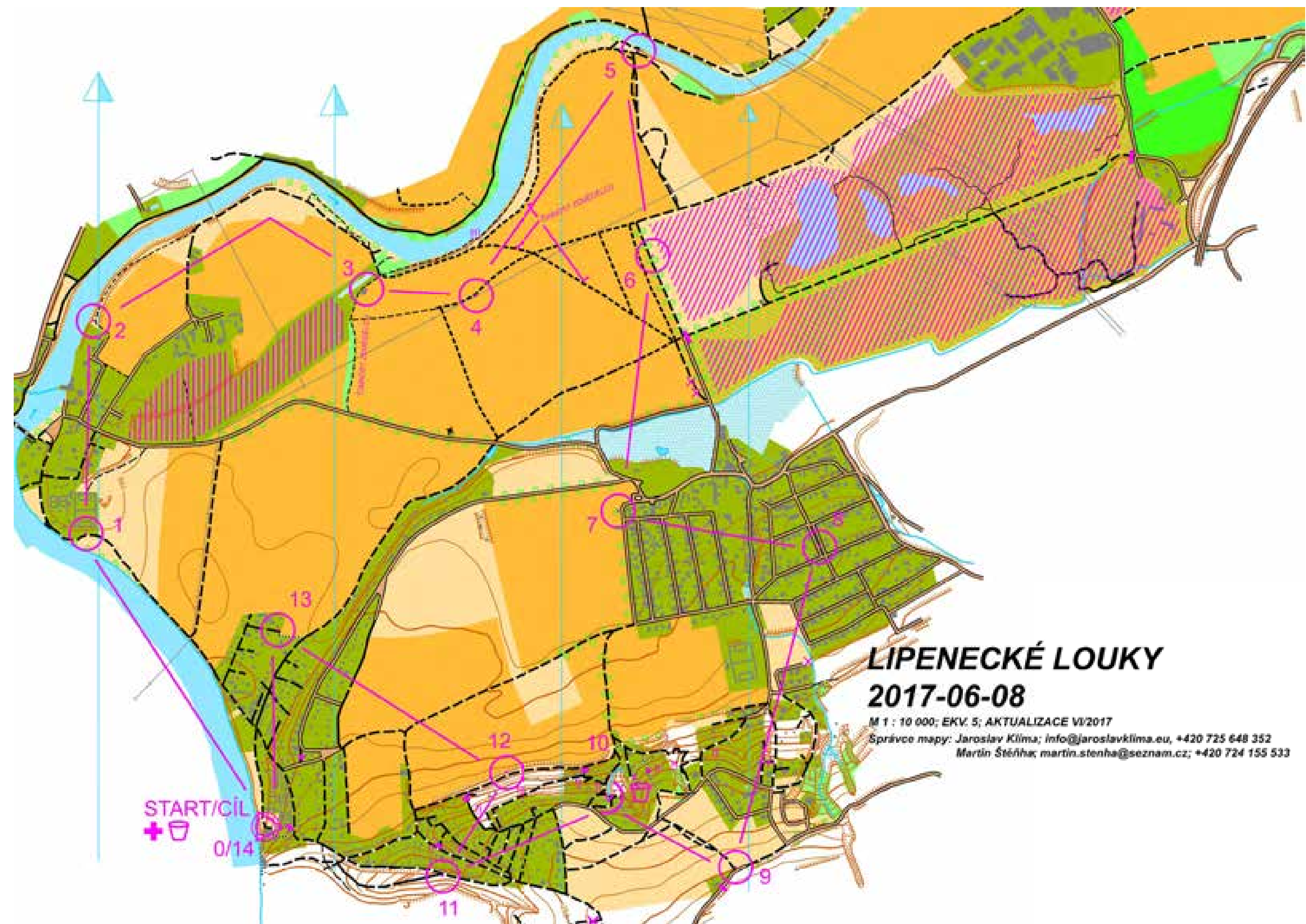
RESTAURACE TORNÁDO

1	2	3	4	5	6	7	8	9	10	
11	12	13	14	15	16	17	18	19	20	Výsledný čas (HH:MM:SS)
21	22	23	24	25	26	27	28	29	30	Jméno
Čas cíl		Jméno				Kategorie				Kategorie
Čas start										
Výsledný čas										

1	2	3	4	5	6	7	8	9	10	
11	12	13	14	15	16	17	18	19	20	Výsledný čas (HH:MM:SS)
21	22	23	24	25	26	27	28	29	30	Jméno
Čas cíl		Jméno				Kategorie				Kategorie
Čas start										
Výsledný čas										

1	2	3	4	5	6	7	8	9	10	
11	12	13	14	15	16	17	18	19	20	Výsledný čas (HH:MM:SS)
21	22	23	24	25	26	27	28	29	30	Jméno
Čas cíl		Jméno				Kategorie				Kategorie
Čas start										
Výsledný čas										

1	2	3	4	5	6	7	8	9	10	
11	12	13	14	15	16	17	18	19	20	Výsledný čas (HH:MM:SS)
21	22	23	24	25	26	27	28	29	30	Jméno
Čas cíl		Jméno				Kategorie				Kategorie
Čas start										
Výsledný čas										

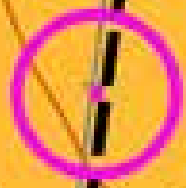


LIPENECKÉ LOUKY

2017-06-08

M 1 : 10 000; EKV 5; AKTUALIZACE VI/2017
Správce mapy: Jaroslav Klíma; info@jaroslavklima.eu; +420 725 648 352
Martin Štěpánek; martin.stenka@seznam.cz; +420 724 155 533

START/CÍL
+ ☒
0/14



14

15



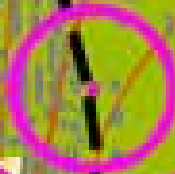
16



17



19



18



START/CÍL



MAPA DETI

6 KONTROL

S/C + 14/19

M 1:5 000

